

CONFISSÕES & MISSAS VIGARARIA BARREIRO-MOITA

2019



EUCARISTIAS:

SEGUNDA-FEIRA

08h00: Alhos Vedros
09h00: Baixa da Banheira
18h00: Santa Maria (Barreiro)
18h30: Santo André
19h00: Santo António da Charneca



TERÇA-FEIRA

08h00: Alhos Vedros
08h30: Casa dos Rapazes (St André)
09h00: Baixa da Banheira
18h00: Santa Maria (Barreiro) | Santa Cruz (Barreiro)
18h30: Moita
19h00: Palhais

QUARTA-FEIRA

09h00: Baixa da Banheira
17h00: Nª Srª Belém (Alhos Vedros) (17h30 no verão)
18h00: Santa Maria (Barreiro) | Srª Rosário (Barreiro) | Lavadio
18h30: Moita | Santo André

QUINTA-FEIRA

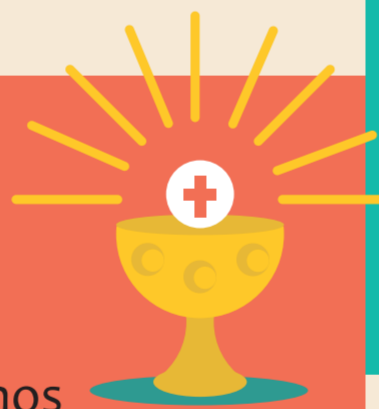
08h30: Casa dos Rapazes (St André)
09h00: Baixa da Banheira
12h45: Hospital do Barreiro
18h00: Santa Maria (Barreiro) | Santa Cruz (Barreiro)
18h30: Moita | Fonte da Prata (Alhos Vedros)
19h00: Santo António da Charneca
21h00: Santo António da Charneca (3ª quinta do mês)

SEXTA-FEIRA

09h00: Moita | Baixa da Banheira
12h45: Hospital do Barreiro
18h00: Santa Maria | Srª Rosário | Alhos Vedros | Lavradio
18h30: Santo André
19h00: Santo António da Charneca

SÁBADO

09h00: Baixa da Banheira
12h00: Hospital do Barreiro
15h45: Santo António da Charneca (ano escolar)
16h30: Nª Srª Belém (Alhos Vedros) | Sarilhos Pequenos
17h00: Vale da Amoreira
17h30: Penalva
18h00: Santo André | Fonte da Prata (Alhos Vedros)
18h30: Santa Maria | Senhora do Rosário | Lavradio | Moita
19h00: Baixa da Banheira
19h15: Santo António da Charneca
21h00: Coina



CONFISSÕES:

SEGUNDA-FEIRA

10h00-11h00: Baixa da Banheira
16h00-18h00: Baixa da Banheira
17h00-18h00: Santa Maria (Barreiro)

TERÇA-FEIRA

10h00-11h00: Baixa da Banheira
16h00-18h00: Baixa da Banheira
17h00-18h00: Santa Maria (Barreiro)
19h30-20h00: Palhais

QUARTA-FEIRA

10h00-11h00: Baixa da Banheira
16h00-18h00: Lavradio
16h30-17h00: Nª Srª Belém (Alhos Vedros)
16h00-18h00: Baixa da Banheira
17h00-18h00: Santa Maria | Senhora do Rosário



QUINTA-FEIRA

10h00-11h00: Baixa da Banheira
18h00-18h30: Fonte da Prata (Alhos Vedros)
16h00-18h00: Baixa da Banheira
17h00-18h00: Moita | Santa Maria (Barreiro)
19h30-20h45: Santo António da Charneca

SEXTA-FEIRA

10h00-11h00: Baixa da Banheira
15h00-17h00: Alhos Vedros
16h00-18h00: Baixa da Banheira | Lavradio
17h00-18h00: Senhora do Rosário (Barreiro) | Santa Maria (Barreiro)
17h30-18h30: Santo André

SÁBADO

09h00-10h30: Santo António da Charneca
16h00-18h00: Lavradio
18h30-19h00: Penalva



DOMINGO

16h00-18h00: Santa Cruz (Barreiro)

Deus erigiu as igrejas como portos
no mar, para aí vos salvardes do
turbilhão das preocupações
terrenas e encontrardes
descanso e sossego.
(São João Crisóstomo)



DOMINGO

08h30: Vila Chã (cemitério)
09h00: Vale da Amoreira | Alhos Vedros
09h30: Santo António da Charneca
10h00: Rosarinho | Baixa da Banheira | Santa Cruz | Lavradio
Santa Maria
10h45: Palhais
11h00: Santo André | Alhos Vedros
11h30: Senhora do Rosário | Moita | Baixa da Banheira
Fidalguinhos
11h45: Coina
12h00: Santa Maria (Barreiro)
18h00: Hospital do Barreiro

Capelania do Hospital (Barreiro) 916181529
Santa Maria (Barreiro) 212047892
Santa Cruz (Barreiro) 918695207
Baixa da Banheira 212040360
Alhos Vedros 212040110
Santo André 212149461
Lavradio 932165099
Palhais 218039435
Moita 212890126